

## איך להתקין מזהה כרטיס חכם במחשב שלך?

לטובת ביצוע הזדהות עם כרטיס חכם יש לבצע את הצעדים הבאים

1. התקנת קורא כרטיסים
2. התקנת התוכנה ID Protect Monitor
3. בדיקת קריאת הכרטיס ע"י קורא הכרטיסים

### 1. התקנת קורא כרטיסים (משתמשים חדשים בכרטיס חכם בלבד)

- 1.1. חבר את קורא הכרטיסים לאחת מכניסות ה-USB במחשבך
- 1.2. התקנת הרכיב תתחיל באופן אוטומטי
- 1.3. בסיום מוצלח של ההתקנה, תופיע הודעה מתאימה בתחתית המסך



במידה והתקנת הרכיב נכשלה, נסה לחבר את קורא הכרטיסים לכניסת USB שונה

### 2. התקנת ID Protect Monitor

- על מנת לבצע תהליך הזדהות מול אתר המסלוקה הפנסיונית, באמצעות אמצעי אימות חזק (כרטיס חכם או USB) יש להתקין את תוכנת עזר מתאימה.
- 2.1. היכנס לפורטל השירותים והמידע הממשלתי, בלינק:

<http://gov.il/FirstGov/smartCard/business/businessInstall/installSignAndVerify.htm>

2.2. לחץ על הכפתור בתחתית המסך: "הצג אפשרויות מתקדמות"

Israel Government Portal  
פורטל השירותים והמידע הממשלתי gov www.gov.il

**ברוכים הבאים לדף התקנת תוכנת החתימה Sign&Verify**

גלישה לדף זה מבצעת הורדה אוטומטית של תוכנת ההתקנה למחשב שלך.  
במידה וההתקנה אינה יורדת אוטומטית לשמירה במחשב - לחץ על כפתור "[הורד תוכנה](#)" על מנת לשמור ולהפעיל ההתקנה.

המערכת זיהתה את ההתקנה המתאימה למחשב שלך.  
על מנת לבחור בהתקנה אחרת, לחץ על [הצג אפשרויות מתקדמות](#), סמן את ההתקנה הנדרשת ולחץ על כפתור "[הורד תוכנה](#)".

[הורד תוכנה](#)

**הצג אפשרויות מתקדמות**

2.3. בחלון שנפתח, בחר ב"תוכנת חתימה הכוללת התקנים כרטיס חכם ל Bit 64"

הצג אפשרויות מתקדמות

- תוכנת חתימה בלבד
- תוכנת חתימה הכוללת תשתית NET 2.0
- תוכנת חתימה הכוללת התקנים לכרטיס חכם
- תוכנת חתימה הכוללת התקנים לכרטיס חכם ותשתית NET 2.0
- תוכנת חתימה הכוללת התקנים כרטיס חכם ל Bit 64

[פרטים נוספים בנושא ההתקנה](#)

[התקנת תשתית NET 2.0](#)

[הורדת תוכנת החתימה עם התקנים לכרטיס חכם](#)

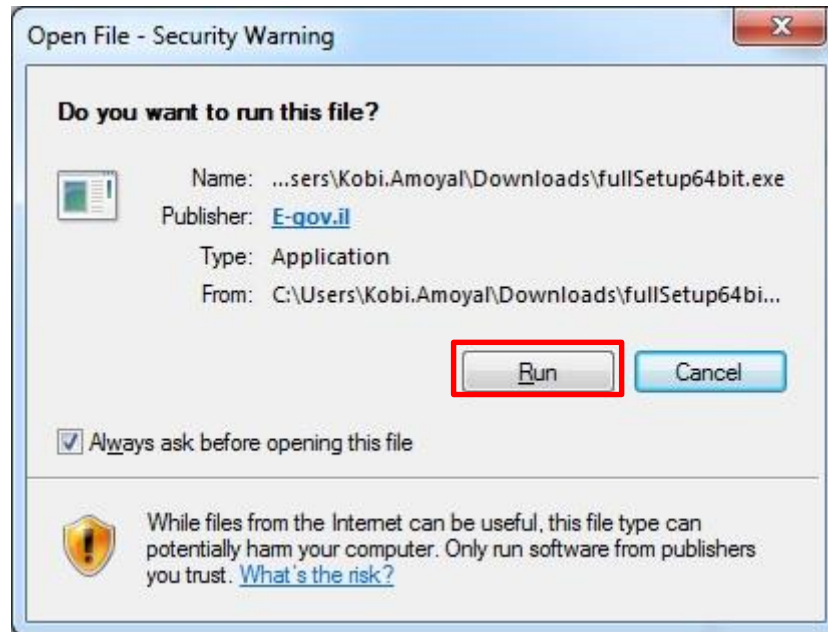
[הורדת תוכנת החתימה ללא התקנים לכרטיס חכם](#)

2.4. הפעל את קובץ ההתקנה.

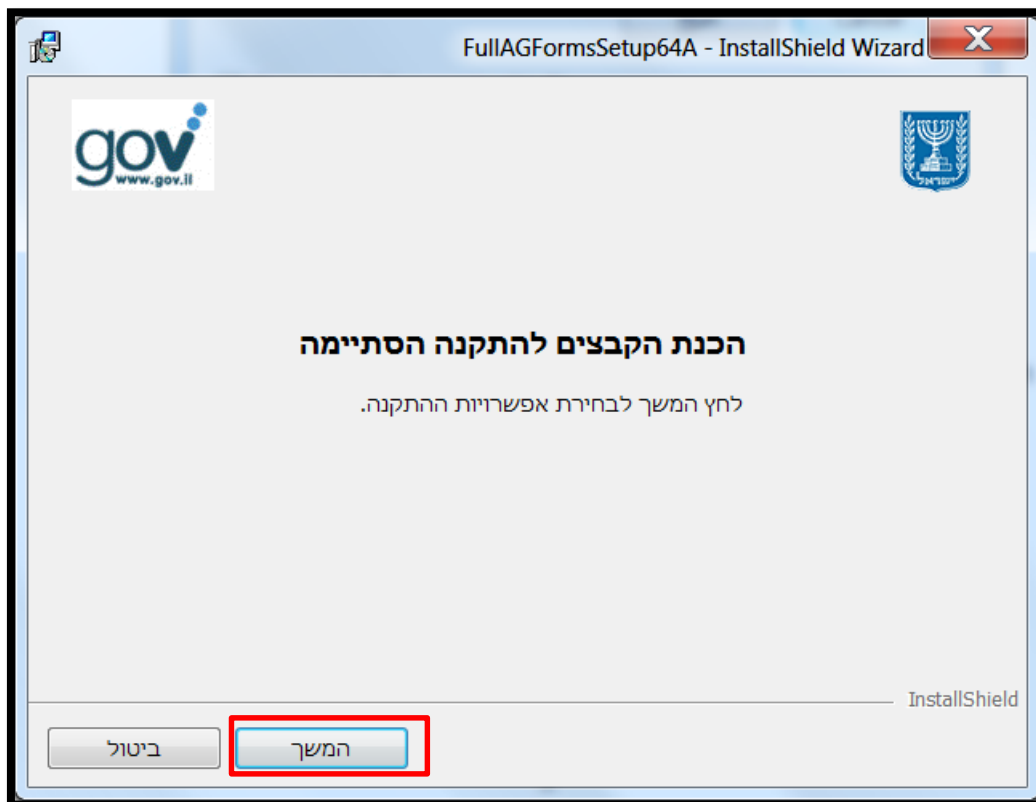


**חשוב מאוד!** יש להפעיל את קובץ ההתקנה כ"מנהל". ניתן לעשות זאת על ידי לחיצה על קובץ ההתקנה באמצעות הכפתור הימני בעכבר, ובחירה באפשרות "Run as administrator.."

2.5. החלון הבא יפתח, לחץ על "Run"



2.6. התקנת התוכנה תחל ובסיום תהליך ההתקנה יוצג החלון הבא:



לחץ על כפתור "המשך"

2.7. על מנת לבצע התקנה של התוכנות הנדרשות בלבד, בצע את שתי הפעולות

הבאות:

2.7.1. סמן V בריבוע המופיע לצד המשפט "אני מסכים לכל תנאי הסכמי

השימוש בתוכנות"

2.7.2. בחר בחוץץ "מתקדם"



2.8. על ידי לחיצה על שני הכפתורים המסומנים באדום, תוכל לבצע התקנה של 2

התוכנות הבאות:

Athena IDProtect version 2.8.1

Gemplus version 2.8.2



2.9. בזמן ההתקנה יופיע לצד סמל התוכנה הכיתוב "מתקין... אנא המתן"



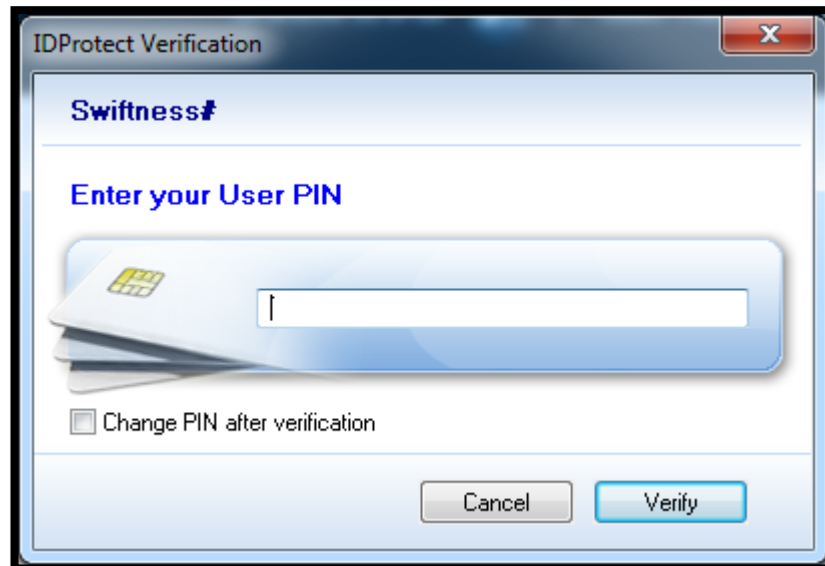
**שים לב!** בהתקנת התוכנה הראשונה (Athena IDProtect version) יש ללחוץ על כפתור "המשך" (Next) מספר פעמים ובסיום לחץ על "התקן" (Install)

### 3. זיהוי כרטיס חכם

בעזרת הצעדים הבאים, תוכל לוודא שהתקנת קורא הכרטיסים והתוכנה בוצעה בהצלחה:



- 3.1 עם סיום ההתקנה התווסף אייקון חדש ל"שורת המשימות"
- 3.2 לחץ בעזרת המקש הימני של העכבר על האייקון ובחר ב: "Manager..."
- 3.3 הכנס את הכרטיס לקורא הכרטיסים. פרטי הכרטיס יופיעו בכרטיסיית (טאב) General.
- 3.4 לחץ על הטאב "**Certificates & Keys**".
- 3.5 בחלון האימות שנפתח, הזן את ה-Pin code (סיסמה) שברשותך:



3.6. לאחר הזנה סיסמה נכונה, הכרטיסייה השנייה (Certificates & Keys) תהיה פעילה ותציג את כל התעודות שצורבות על גבי הכרטיס:



הכרטיס החכם מותקן במחשב שלך!

היכנס לאתר המסלקה הפנסיונית, בחר רישום מעסיקים, הכנס כרטיס חכם ו- PIN CODE והחל בתהליך הרישום.