

**כללי מערכת לדיווח באמצעות
המסלקה הפנסיונית עבור
תהליך ניווד בין קופות
גרסה 2.0**

תוכן עניינים

4.....	כללי	1
4.....	הקדמה	1.1
4.....	תכולת המסמך	1.2
4.....	לוחות זמנים	1.3
5.....	תהליכים	2
5.....	תהליכים שהתווספו בגרסה 2.0	2.1
8.....	אופן דיווח ממשק ניוד – סוגי ממשקים, נספחים ובלוקים	3
8.....	פירוט בלוקים לפי נספחים	3.1
20.....	עדכונים לבדיקות תקינות של סדר הדיווח של נספחים בתהליך הניוד	3.2
20.....	פירוט בדיקות ולידציה לשדות בעת דיווח סוג ממשק: 30, 31, 32, 33	3.3
29.....	פירוט בדיקות ולידציה לשדות בעת דיווח נספח 'ז' + 'ח'	3.4
35.....	ניהול סטטוס תיק ניוד	4
35.....	סטטוס תיק ניוד	4.1
39.....	התראות	5
39.....	עדכונים למנגנון ההתראות	5.1

פרטי המסמך	
גרסה:	1.0
סטטוס הפצה:	
תאריך גרסה:	20.12.2021

היסטוריית שינויים

גרסה	תאריך	תיאור השינוי	בוצע ע"י
1.0	20.12.2021	כתיבת המסמך	בקה אלתגר
1.1			
1.2			
1.3			

1.1 הקדמה

רשות שוק ההון ביטוח וחיסכון פרסמה ביום 13/06/2021 חוזר גופים מוסדיים 50-2019 "חוזר מבנה אחיד להעברת מידע ונתונים בשוק החיסכון הפנסיוני – מממשק ניוד" וגרסה עדכנית לממשק הניוד ב – 25/11/2021. גרסה זו (2.0) תיכנס לתוקף ביום 22/05/2022. מסמך זה מציג את השינויים בבדיקות התקינות שתבצע המסלקה על דיווחי מממשק הניוד החל ממועד זה.

1.2 תכולת המסמך

מסמך זה מפרט את התוספות והשינויים לחוקים והנהלים עבור דיווח נספחי מממשק ניוד בגרסה 2.0. מסמך זה מהווה הרחבה / עדכון לכללי המערכת הבאים שפורסמו בנושא: "כללי מערכת ניוד" בעבר ע"י המסלקה:

שם המסמך	תאריך פרסום
כללי המערכת לתהליך ניוד בין קופות	18.12.2018
עדכונים והבהרות לממשק הניוד וכללי המערכת	7.8.2019
עדכונים והבהרות לממשק הניוד וכללי המערכת	25.11.2019

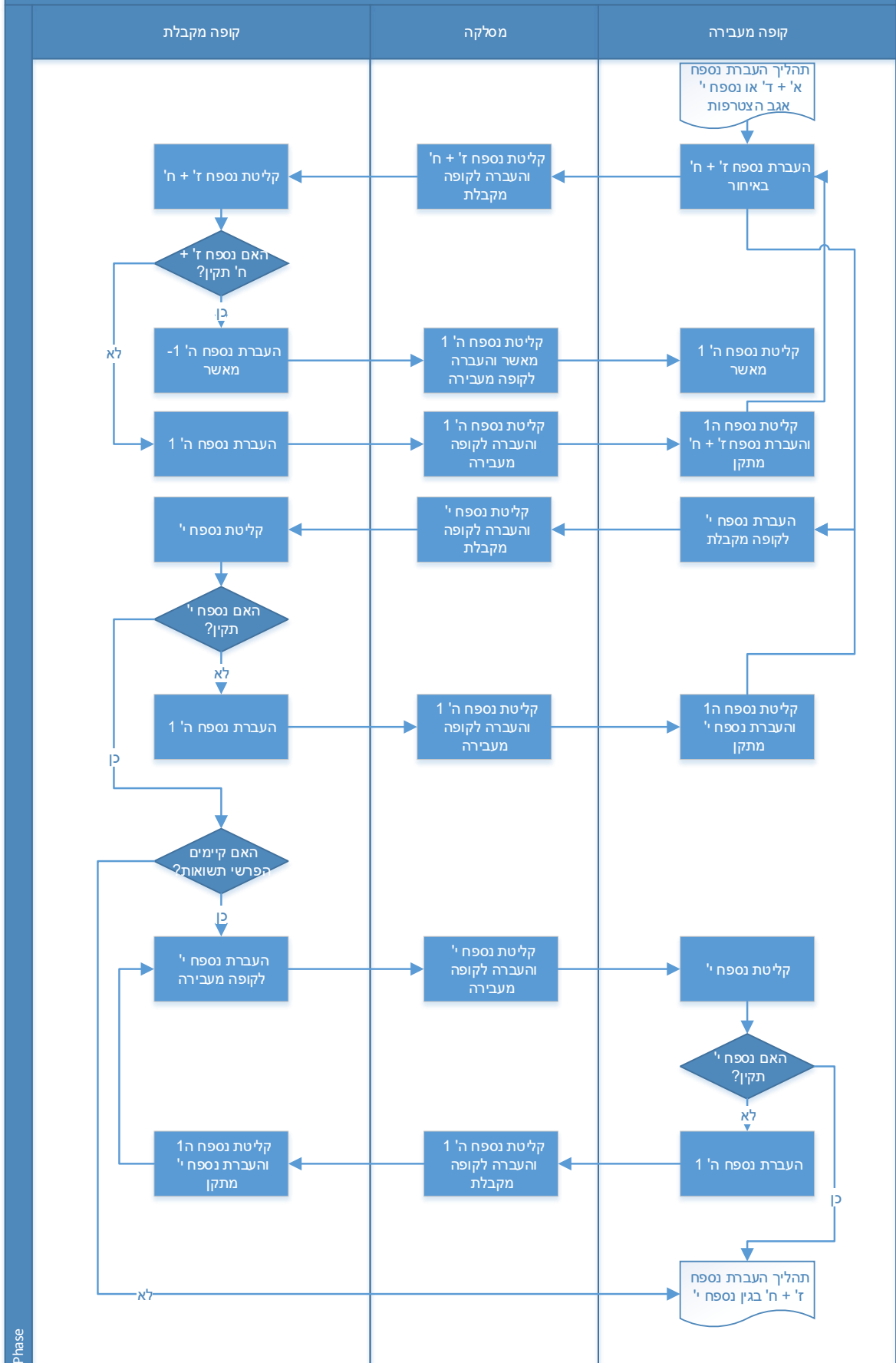
1.3 לוחות זמנים

מועד תחילה	מועד
6.2.2022	אינטגרציה גופים מוסדיים לתהליך הניוד – סבב התנעה
20.2.2022	אינטגרציה גופים מוסדיים לתהליך הניוד – סבב ראשון
20.3.2022	אינטגרציה גופים מוסדיים לתהליך הניוד – סבב שני
22.5.2022	עלייה לאוויר

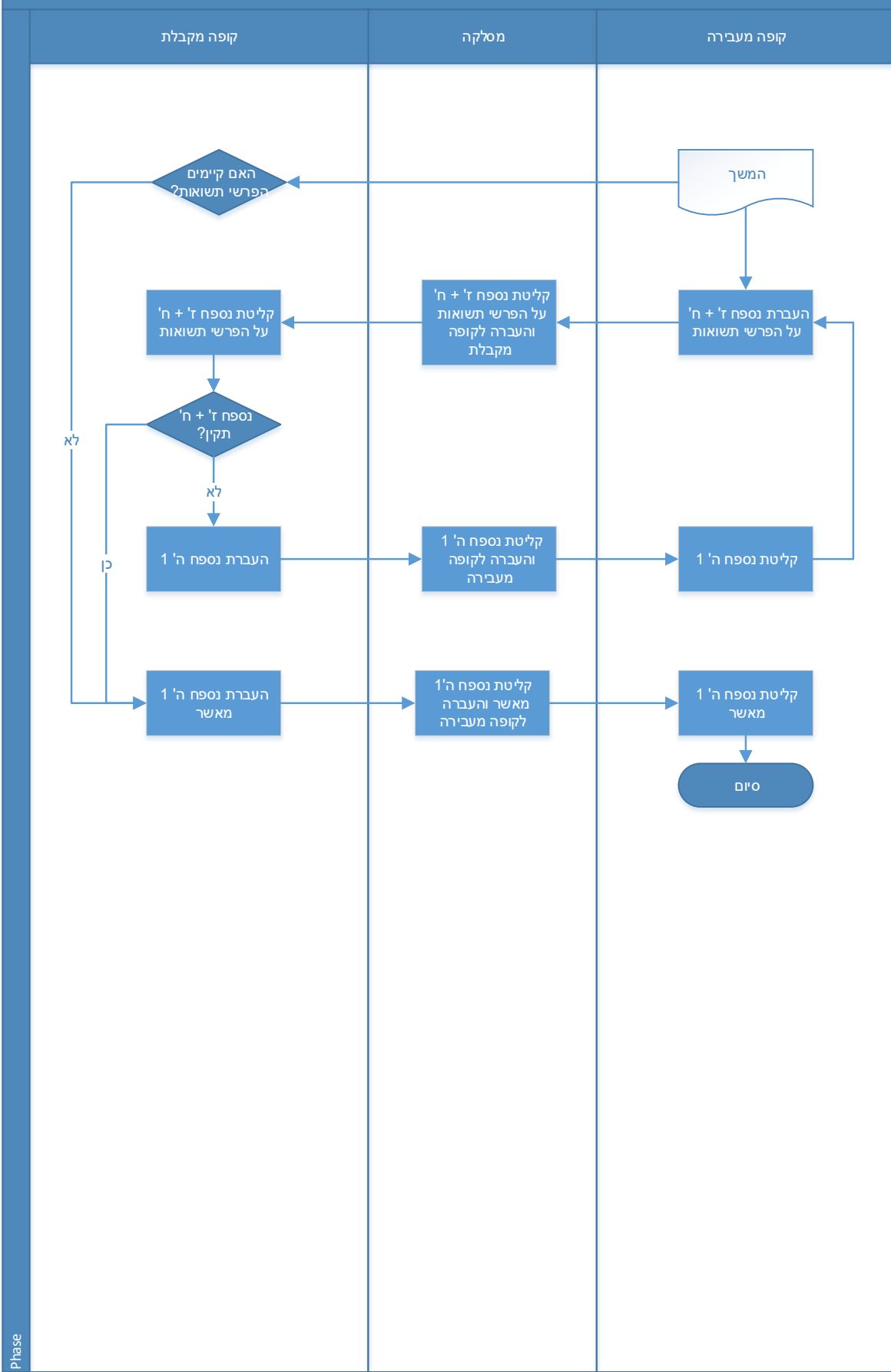
2.1 תהליכים שהתווספו בגרסה 2.0

- ניווד מקופה מעבירה לקופה מקבלת – העברת כסף באיחור

ניוד בין קופות – העברת כסף באיחור



ניוד בין קופות – העברת כסף באיחור



3 אופן דיווח ממשק ניוד – סוגי ממשקים, נספחים ובלוקים

3.1 פירוט בלוקים לפי נספחים

סעיף זה מפרט לכל סוג ממשק ונספח, מהם הבלוקים הרלוונטיים (לפי רשימת הבלוקים המפורסמים ב-XSD הרלוונטי) ומהם התנאים בהם יש לדווח או לא לדווח כל בלוק.

3.1.1 נספח א' (סוג ממשק 33) – בקשת ניוד ממפיץ לקופה מקבלת

שם בלוק	יחיד/ מרובה	יש לדווח?	האם חובה?	הערות
KoteretKovetz	יחיד	כן	כן	
NetuneiGoremSholech	יחיד	כן	כן	
NetuneiGoremNiimaan	יחיד	כן	כן	
YeshutGoremPoneLemislaka	מרובה	כן	כן	יש להעביר את הבלוק עם ערכים ריקים
KupaMaavira	יחיד	כן	כן	
KupaMekabelet	יחיד	כן	כן	
PirteiAmitOver	מרובה	כן	כן	
NetuneiAmitBekupaMaavira	יחיד	כן	כן	
PirteiHaavara	יחיד	כן	כן	
PirteiPeulaMakbila	יחיד	לא	לא	דיווח יידחה אם ידווח הבלוק
PerutMasluleiHaskaaBekupaMaavira	מרובה	כן	מותנית	חובה לדווח את הבלוק במידה ודווח הערך 8 בשדה בשדה "היקף מבוקשת להעברה" (HEIKEF-ITRA-TZVURA-MEVUKESHET-LEHAAVARA)

בבלוק .PirteiHaavara				
	כן	כן	יחיד	Mismachim- Nilvim-Beramat- Eirua
	כן	כן	מרובה	ZihuiShemMisma chBeramatEirua
חובה כאשר הועבר הערך 1 בשדה "סוג נספח א'"	מותנית	כן	יחיד	Hatzharot
	כן	כן	יחיד	ReshumatSgira

3.1.2 נספח א' + ד' או נספח י' (סוג ממשק 30) - העברת נספחים א+ד ונספח י' בחוזר
ההצטרפות (ניוד כספים לא פעילים)

שם בלוק	יחיד/ מרובה	יש לדווח?	האם חובה?	הערות
KoteretKovetz	יחיד	כן	כן	
NetuneiGoremSh olech	יחיד	כן	כן	
NetuneiGoremNi maan	יחיד	כן	כן	
YeshutGoremPon eLemislaka	מרובה	כן	כן	יש להעביר את הבלוק עם ערכים ריקים
KupaMaavira	יחיד	כן	כן	
PirteiHeshbonKu paMekabelet	יחיד	כן	כן	
KupaMekabelet	יחיד	כן	כן	
PirteiAmitOver	מרובה	כן	כן	
NetuneiAmitBeku paMaavira	יחיד	כן	כן	במידה ומדווח סוג קופה חסכון לכל ילד, אין לדווח את

<p>הבלוק. במידה וידווח, הדיווח יידחה ע"י המסלקה.</p>				
	<p>כן</p>	<p>כן</p>	<p>יחיד</p>	<p>PirteiHaavara</p>
<p>חובה לדווח את הבלוק במידה ודווח הערך 8 בשדה "היקף יתרה צבורה מבוקשת להעברה" HEIKEF-ITRA-) TZVURA- MEVUKESHET- (LEHAAVARA בבלוק .PirteiHaavara</p> <p>במידה ודווח הערך 6 בשדה " שלב בתהליך נידוד") SHLAV- BETALICH- בבלוק (NIUD PirteiHaavara, אין לדווח את הבלוק. במידה וידווח, הדיווח יידחה ע"י המסלקה.</p>	<p>מותנית</p>	<p>כן</p>	<p>מרובה</p>	<p>PerutMasluleiHas hkaaBekupaMaav ira</p>
<p>חובה במידה ודווח הערך 1 בשדה " שלב בתהליך נידוד" SHLAV-) BETALICH- בבלוק (NIUD .PirteiHaavara במידה ולא ידווח הבלוק, הדיווח יידחה ע"י המסלקה.</p>	<p>מותנית</p>	<p>כן</p>	<p>יחיד</p>	<p>Mismachim- Nilvim-Beramat- Eirua</p>

חובה במידה דיווח הערך 1 בשדה " שלב בתהליך נידוד" SHLAV-) BETALICH- בבלוק (NIUD .PirteiHaavara במידה ולא דיווח הבלוק, הדיווח יידחה ע"י המסלקה.	מותנית	כן	מרובה	ZihuiShemMisma chBeramatEirua
חובה כאשר הועבר הערך 1 בשדה "סוג נספח א"	מותנית	כן	יחיד	Hatzharot
	כן	כן	יחיד	ReshumatSgira

3.1.3 נספח ה' או ה' 1 (סוג ממשק 31)

שם בלוק	יחיד / מרובה	יש לדווח?	האם חובה?	הערות
KoteretKovetz	יחיד	כן	כן	
NetuneiGoremSh olech	יחיד	כן	כן	
NetuneiGoremNi maan	יחיד	כן	כן	
YeshutGoremPon eLemislaka	מרובה	כן	כן	יש להעביר את הבלוק עם ערכים ריקים
KupaMaavira	יחיד	כן	כן	
PirteiHeshbonKu paMaavira	יחיד	לא		דיווח יידחה אם דיווח הבלוק
KupaMekabelet	יחיד	כן	כן	
PirteiAmitOver	מרובה	כן	כן	
PirteiHaavara	יחיד	כן	כן	

דיווח יידחה אם דיווח הבלוק		לא	יחיד	Mismachim- Nilvim-Beramat- Eirua
דיווח יידחה אם דיווח הבלוק		לא	מרובה	ZihuiShemMisma chBeramatEirua
	כן	כן	מרובה	HizunChozer
	כן	כן	יחיד	PerutShgiha
	כן	כן	יחיד	ReshumatSgira

3.1.4 נספח ו' (סוג ממשק 31)

שם בלוק	יחיד/ מרובה	יש לדווח?	האם חובה?	הערות
KoteretKovetz	יחיד	כן	כן	
NetuneiGoremSh olech	יחיד	כן	כן	
NetuneiGoremNi maan	יחיד	כן	כן	
YeshutGoremPon eLemislaka	מרובה	כן	כן	יש להעביר את הבלוק עם ערכים ריקים
KupaMaavira	יחיד	כן	כן	
PirteiHeshbonKu paMaavira	יחיד	כן	כן	
KupaMekabelet	יחיד	כן	כן	
PirteiAmitOver	מרובה	כן	כן	
PirteiHaavara	יחיד	כן	כן	
Mismachim- Nilvim-Beramat- Eirua	יחיד	כן	כן	

	כן	כן	מרובה	ZihuiShemMisma chBeramatEirua
דיווח יידחה אם דיווח הבלוק		לא	מרובה	HizunChozer
דיווח יידחה אם דיווח הבלוק		לא	יחיד	PerutShgiha
דיווח יידחה עם דיווח הבלוק		לא	יחיד	HizunCaspi
	כן	כן	יחיד	ReshumatSgira

3.1.1 נספח י' (סוג ממשק 32)

שם בלוק	יחיד/ מרובה	יש לדווח?	האם חובה?	הערות
KoteretKovetz	יחיד	כן	כן	
NetuneiGoremSh olech	יחיד	כן	כן	
NetuneiGoremNi maan	יחיד	כן	כן	
YeshutGoremPon eLemislaka	מרובה	כן	כן	יש להעביר את הבלוק עם ערכים ריקים
KupaMaavira	יחיד	כן	כן	
KupaMekabelet	יחיד	כן	כן	
PirteiAmitOver	מרובה	כן	כן	
PirteiHaavara	יחיד	כן	כן	
HovotVePigurim	יחיד	כן	כן	
ReshumatSgira	יחיד	כן	כן	

3.1.1 נספח ז' + ח' (סוג ממשק 35) על א' + ד' (או י' חוזר הצטרפות)

שם בלוק	יחיד/ מרובה	יש לדווח?	האם חובה?	הערות
KoteretKovetz	יחיד	כן	כן	
NetuneiGoremSholech	יחיד	כן	כן	
NetuneiGoremNimaan	יחיד	כן	כן	
YeshutGoremPoneLemislaka	מרובה	כן	כן	יש להעביר את הבלוק עם ערכים ריקים
KupaMaavira	יחיד	כן	כן	יחיד תחת תגית Haavara שהנה מרובה
PirteiHeshbonKupaMaavira	יחיד	כן	כן	
PirteiHeshbonKupaMekabelet	יחיד	כן	כן	
KupaMekabelet	יחיד	כן	כן	
PirteiHaavaratKsafim	יחיד	כן	כן	
PirteiAmitOver	מרובה	כן	כן	
NetuneiAmitBekupaMaavira	מרובה	כן	כן	
PirteiHaavarazh	יחיד	כן	כן	
PirteiKisuy	יחיד	כן	מותנית	יש להעביר רק בעת העברה למוצר מסוג קרן פנסיה חדשה. במידה וידווח בהעברה למוצר שאינו קרן פנסיה

חדשה, הדיווח יידחה				
אין לדווח את הבלוק בהעברת קרן השתלמות. במידה וידווח בהעברת קרן השתלמות, הדיווח יידחה	מותנית	כן	מרובה	PerutYitrot
חובה לדווח את הבלוק בהעברת מוצר מסוג קרן השתלמות. במידה וידווח בהעברת מוצר שאינו קרן השתלמות, הדיווח יידחה	מותנית	כן	מרובה	YitrotveRevachi mHishtalmut
חובה עבור כל המוצרים למעט קרן השתלמות בסוג פעולה 1, 2, 3 ו- 8 עם סדין ובתנאי שהקוד בשדה "קיימים תשלומים פטורים לעמית"=1	מותנית	כן	מרובה	YitrotPturot
יש לדווח רק במקרה שהעברת הכספים בוצעה באיחור. המסלקה לא תבדוק קיום/ אי קיום הבלוק. באחריות הקופה המקבלת לשלוח נספח ה' 1 במידה ולא קיים כנדרש.	מותנית	כן	יחיד	RibitPigurim
	כן	כן	מרובה	PerutHafkadot
		כן	מרובה	PirteiMaasik

ידווח לפי הוראות החוזר		כן	יחיד	mismachim-Nilvim-Beramat-Eirua
ידווח לפי הוראות החוזר		כן	מרובה	ZihuiShemMismachBeramatEirua
	כן	כן	יחיד	ReshumatSgira

3.1.2 נספח ז' + ח' (סוג ממשק 35) על נספח ו' (החזר הפקדות)

שם בלוק	יחיד / מרובה	יש לדווח?	האם חובה?	הערות
KoteretKovetz	יחיד	כן	כן	
NetuneiGoremSholech	יחיד	כן	כן	
NetuneiGoremNimaan	יחיד	כן	כן	
YeshutGoremPoneLemislaka	מרובה	כן	כן	יש להעביר את הבלוק עם ערכים ריקים
KupaMaavira	יחיד	כן	כן	יחיד תחת תגית Haavara שהנה מרובה
PirteiHeshbonKupaMaavira	יחיד	כן	כן	
PirteiHeshbonKupaMekabelet	יחיד	כן	כן	
KupaMekabelet	יחיד	כן	כן	
PirteiHaavaratKsafim	יחיד	כן	כן	
PirteiAmitOver	מרובה	כן	כן	

יש לדווח ערך בשדה "קיימים תשלומים פטורים לעמית". יש לדווח ערך ברירת מחדל בשדה "תאריך הצטרפות העמית לראשונה" של 01/01/1900. בשאר השדות יש לדווח ערכים ריקים.	כן	כן	מרובה	NetuneiAmitBekupaMaavira
	כן	כן	יחיד	PirteiHaavarazh
דיווח יידחה אם ידווח הבלוק		לא	יחיד	PirteiKisuy
דיווח יידחה אם ידווח הבלוק		לא	מרובה	PerutYitrot
יש לדווח עבור ניוד מוצר מסוג קרן השתלמות	מותנית	כן	מרובה	YitrotveRevachimHishtalmut
חובה עבור כל המוצרים למעט קרן השתלמות ובתנאי שהקוד בשדה "קיימים תשלומים פטורים לעמית" =1	מותנית	כן	מרובה	YitrotPturot
דיווח יידחה אם ידווח הבלוק		לא	יחיד	RibitPigurim
	כן	כן	מרובה	PerutHafkadot
		כן	מרובה	PirteiMaasik
דיווח יידחה אם ידווח הבלוק		לא	יחיד	mismachim-Nilvim-Beramat-Eirua
דיווח יידחה אם ידווח הבלוק		לא	מרובה	ZihuiShemMismachBeramatEirua
	כן	כן	יחיד	ReshumatSgira

3.1.3 נספח ז' + ח' (סוג ממשק 35) על נספח י' (הפרשי תשואות)

שם בלוק	יחיד/ מרובה	חובה	הערות
KoteretKovetz	יחיד	כן	
NetuneiGoremSholech	יחיד	כן	
NetuneiGoremNi maan	יחיד	כן	
YeshutGoremPoneLemislaka	מרובה	כן	יש להעביר את הבלוק עם ערכים ריקים
KupaMaavira	יחיד	כן	יחיד תחת תגית Haavara שהנה מרובה
PirteiHeshbonKupaMaavira	יחיד	כן	
PirteiHeshbonKupaMekabelet	יחיד	כן	
KupaMekabelet	יחיד	כן	
PirteiHaavaratKsafim	יחיד	כן	
PirteiAmitOver	מרובה	כן	
NetuneiAmitBekupaMaavira	מרובה	לא	דיווח יידחה אם ידווח הבלוק
PirteiHaavarazh	יחיד	כן	
PirteiKisuy	מרובה	לא	דיווח יידחה אם ידווח הבלוק

דיווח יידחה אם ידווח הבלוק		לא	מרובה	PerutYitrot
דיווח יידחה אם ידווח הבלוק		לא	מרובה	YitrotveRevachi mHishtalmut
דיווח יידחה אם ידווח הבלוק		לא	מרובה	YitrotPturot
דיווח יידחה אם ידווח הבלוק		לא	יחיד	RibitPigurim
דיווח יידחה אם ידווח הבלוק		לא	מרובה	PerutHafkadot
דיווח יידחה אם ידווח הבלוק		לא	מרובה	PirteiMaasik
דיווח יידחה אם ידווח הבלוק		לא	יחיד	mismachim- Nilvim-Beramat- Eirua
דיווח יידחה אם ידווח הבלוק		לא	מרובה	ZihuiShemMisma chBeramatEirua
	כן	כן	יחיד	ReshumatSgira

3.2 עדכונים לבדיקות תקינות של סדר הדיווח של נספחים בתהליך הניוד

להלן התוספות לבדיקות התקינות שמבתבצעות במסלוקה על סדר דיווח הנספחים והממשקים בתהליך הניוד החל מגרסה 2.0 (הבדיקות הקיימות ללא שינוי):

המסלוקה תדחה נספחים אם יגיעו במקרים הבאים:

- נספח י' (הפרשי תשואות) ללא דיווח של נספח ז' + ח' על א' + ד' שאושר ע"י קופה מקבלת (נספח ז' + ח' עליו התקבל נספח ה' 1 מאשר)
- נספח ז' + ח' בגין נספח י' ללא דיווח של נספח י' (הפרשי תשואות)
- נספח י' מקופה מקבלת ללא דיווח של נספח י' מקופה מעבירה

3.3 פירוט בדיקות ולידציה לשדות בעת דיווח סוג ממשק: 30, 31, 32, 33

הערה – פירוט בדיקות הולידציה בסעיף זה כפופות לפירוט הולידציות של הבלוקים המדווחים בסעיף 4.2. במידה ומופיע כי שדה הנו חובה, החובה והולידציות המפורטות מותנות בקיום ו/או דיווח הבלוק.

3.3.1 בלוק KoteretKovetz

3.3.1.1 שדה " מספר גרסא ראשי " (MISPAR-GIRSAT-XML)

שדה חובה. יש לדווח את הערך 002. דיווח ערך שונה יידחה ע"י המסלוקה.

3.3.2 בלוק NetuneiGoremSholech

3.3.2.1 שדה "קוד גורם שולח" (KOD-SHOLECH)

שדה חובה.

אין לדווח את הערך 4.

דיווח שלא לפי הנ"ל יידחה ע"י המסלוקה.

3.3.3 בלוק NetuneiGoremNimaan

3.3.3.1 שדה " קוד גורם נמען " (KOD-NIMAAN)

שדה חובה.

אין לדווח את הערך 4.

דיווח שלא לפי הנ"ל יידחה ע"י המסלוקה.

3.3.4 בלוק YeshutGoremPoneLemislaka

יש להעביר את הבלוק עם ערכי NULL בכל השדות. במידה וידוחו ערכים, הדיווח יידחה ע"י המסלוקה.

3.3.5 בלוק KupaMaavira

3.3.5.1 שדה "סוג קופה מעבירה" (SUG-KUPA-MAAVIRA)

שדה חדש.

שדה חובה.

אין לדווח את הערך 7.

יש לדווח את סוג הקופה של הקידוד האחיד שדווח בשדה "KOD-MEZAHE-KUPA-MAAVIRA" דיווח שלא לפי הנ"ל יידחה ע"י המסלקה.

3.3.6 בלוק KupaMekabelet

3.3.6.1 שדה " פרטי מסלול בקופה מקבלת " (PIRTEI- MASLUL-KUPA-MEKABELET)

שדה חדש.

במידה ומדווח ערך בשדה זה, יש לדווח קידוד אחיד של הקופה כולל פרטי מסלול (יש לדווח ערכים שונים מ- 0 ב- 7 פוזיציות אחרונות).

במידה ודווח ערך בשדה זה עבור נספח א', א' + ד' או י' אגב הצטרפות, יש להמשיך ולדווח את אותו ערך בכל הנספחים של אותו תיק מסלקה. דיווח שלא לפי הנ"ל יידחה ע"י המסלקה.

3.3.7 בלוק PirteiAmitOver

3.3.7.1 שדה " יישוב " (YESHUV)

שדה בעדיפות 0 (הוסר).

3.3.7.2 שדה " סמל יישוב " (SEMEL-YESHUV)

שדה בעדיפות 0 (הוסר).

3.3.7.3 שדה " רחוב " (REHOV)

שדה בעדיפות 0 (הוסר).

3.3.7.4 שדה " מספר בית " (MISPAR-BAIT)

שדה בעדיפות 0 (הוסר).

3.3.7.5 שדה " מספר כניסה " (MISPAR-KNISA)

שדה בעדיפות 0 (הוסר).

3.3.7.6 שדה " מספר דירה " (MISPAR-DIRA)

שדה בעדיפות 0 (הוסר).

3.3.7.7 שדה " מיקוד " (MIKUD)

שדה בעדיפות 0 (הוסר).

3.3.7.8 שדה " תא דואר" (TA-DOAR)

שדה בעדיפות 0 (הוסר).

3.3.8 בלוק PirteiHaavara

3.3.8.1 שדה " שלב בתהליך ניווד" (SHLAV-BETALICH-NIUD)

במידה ודווח הערך 6 בשדה "סוג קופה מקבלת" (SUG-KUPA-MEKABELET) בבלוק KupaMekabelet או "סוג קופה מעבירה" (SUG-KUPA-MAAVIRA) בבלוק KupaMaavira, אין לדווח את הערכים 4 או 8 בשדה זה.

דיווח שלא לפי הנ"ל יידחה ע"י המסלקה.

3.3.8.2 שדה "היקף יתרה צבורה מבוקשת להעברה" (HEIKEF-ITRA-TZVURA-)

(MEVUKESHET-LEHAAVARA)

נוספו הערכים הבאים:

קוד 11 - העברת רכיב חשבון חדש בלבד.

ערך 12 - העברה חלקית - יתרה הונית בלבד

ערך 13 - העברה חלקית - יתרה קצבתית בלבד

3.3.8.3 שדה " העברת כספים שהופקדו בחשבון החל מיום" (TAARICH-HAAVARA-ITRA-)

(TZVURA-HACHEL-ME)

שדה חובה במידה ודווח הערך 10 בשדה " היקף יתרה צבורה מבוקשת להעברה" (HEIKEF-ITRA-). (TZVURA-MEVUKESHET-LEHAAVARA)

ניתן לדווח ערך גם במידה ודווחו הערכים 4-8 בשדה " היקף יתרה צבורה מבוקשת להעברה" (HEIKEF-). (ITRA-TZVURA-MEVUKESHET-LEHAAVARA)

יש לדווח תאריך חוקי שאינו עתידי.

בשאר המקרים אין להעביר ערך בשדה זה.

דיווח שלא בהתאם לנ"ל יידחה ע"י המסלקה.

3.3.8.4 שדה "פירוט שיעור מבוקש להעברה ברמת כלל רכיבי הפרשה" (PERUT-SHIUR-)

(MEVUKASH-BERAMAT-KLAL-RECHIVEI-HAFRASHA)

שדה חובה במידה ודווח הערך 3 בשדה " היקף יתרה צבורה מבוקשת להעברה" (HEIKEF-ITRA-). (TZVURA-MEVUKESHET-LEHAAVARA)

יש לדווח ערך נומרי גדול מ- 0 וקטן או שווה ל- 100.

ניתן לדווח ערך גם במידה ודווחו הערכים 4-5 ו- 11-13 בשדה " היקף יתרה צבורה מבוקשת להעברה"
(HEIKEF-ITRA-TZVURA-MEVUKESHET-LEHAAVARA).

דיווח שלא בהתאם לנ"ל יידחה ע"י המסלקה.

3.3.8.5 שדה " האם המסלקה אימתה את זהות החוסך? " (ZIHUI-HOSECH-BAMISLAKA)
שדה חדש.

יש לדווח את הערך NULL.

דיווח שלא לפי הנ"ל יידחה ע"י המסלקה.

3.3.8.6 שדה " זהות מלאה בין ממשק וטופס ידני" (ZEHUT-IM-TOFES)
שדה חדש.

יש לדווח את הערך NULL.

דיווח שלא לפי הנ"ל יידחה ע"י המסלקה.

3.3.8.7 שדה " תאריך ביצוע העברת היתרה הצבורה" (TAARICH-HAAVARA-ITRA-)
(TZVURA

שדה בעדיפות 0 (הוסר).

3.3.8.8 שדה " מועד קבלת הנספח במסלקה" (MOED-KABALA-MISLAKA)
שדה חדש.

אין לדווח ערך בשדה זה (יש לדווח את הערך NULL).

דיווח שלא לפי הנ"ל יידחה ע"י המסלקה.

בעת הפצת הדיווח ע"י המסלקה, ידווח בשדה זה תאריך יום העסקים של המועד שבו הועבר הנספח (כל
הנספחים למעט נספח ה' או ה' 1) למסלקה (הונח בכספת) ע"י הקופה המקבלת/ מעבירה.

הערה – ראה פירוט עבור שדה "תאריך קבלת הנספח מהמסלקה" (TAARICH-KABALAT-)
(NISPACH-MIS בבילוק HizunChozer עבור הוראות לבקשות שדווחו לפני מועד עליית הגרסה.

3.3.8.9 שדה "שם העובד המטפל בקופה המקבלת" (SHEM-OVED-METAPEL-BAKUPA-)
(HAMEKABELET

עדיפות השדה עודכנה לרשות.

3.3.8.10 שדה " תפקיד העובד המטפל בקופה המקבלת" (TAFKID-OVED-METAPEL-)
(BAKUPA-AMEKABELET

עדיפות השדה עודכנה לרשות.

3.3.8.11 שדה " מספר מזהה קודם לשלב" (MISPAR-MEZAHE-KODEM-LASHALAV)

נוספה חובה לדווח ערך בשדה זה בעת דיווח הערך 5 בשדה "שלב בתהליך הניוד" (SHLAV-)
 BETALICH-NIUD) בבליק PirteiHaavara.

בעת דיווח נספח י' מקופה מעבירה לקופה מקבלת, יש לדווח בשדה זה את מספר המזהה של נספח ז' + ח' בגינו נשלח נספחי י'.

בעת דיווח נספח י' מתקן מקופה מעבירה לקופה מקבלת, יש לדווח בשדה זה את מספר המזהה של נספח י' אותו מתקן הנספח.

בעת דיווח נספח י' מקופה מקבלת לקופה מעבירה יש לדווח בשדה זה את מספר המזהה של נספח י' מקופה מעבירה אליו מתייחס הנספח.

בעת דיווח נספח י' מתקן מקופה מקבלת לקופה מעבירה יש לדווח בשדה זה את מספר המזהה של נספח י' אותו מתקן הנספח.

סטטוס רשומה	שלב בתהליך הניוד	השלב אליו מתייחס הממשק	מספר מזהה שלב קודם	מספר מזהה שלב	מספר מסלוקה תיק	נספח י' (דיווח ראשוני מקופה מעבירה לקופה מקבלת)
1	5	לא קיים שדה אך ייבדק שסוג הנספח של המספר מזהה שלב קודם הנו ז' + ח'	מספר המזהה של נספח ז' + ח' אליו מתייחס נספח י' (נספח ז' + ח' שאושר בנספח ה' 1 עם קוד 22 מהקופה המקבלת)	מספר ייחודי לנספח (ייחודי תחת מסלוקה)	מספר המסלוקה של תיק הניוד	נספח י' (דיווח ראשוני מקופה מעבירה לקופה מקבלת)
2	5	לא קיים שדה אך ייבדק שסוג הנספח של המספר מזהה	מספר המזהה של נספח י' קודם שנשלח מקופה מעבירה לקופה מקבלת	מספר ייחודי לנספח (ייחודי תחת מסלוקה)	מספר המסלוקה של תיק הניוד	נספח י' (דיווח מתקן) מקופה מעבירה לקופה מקבלת

		שלב קודם הנו ז' + ח'				
1	5	לא קיים שדה אך ייבדק שסוג הנספח של המספר מזהה שלב קודם הנו י' הפרשי תשואות	מספר המזהה של נספח י' שנשלח מקופה מעבירה אליו מתייחס נספח י' זה	מספר ייחודי לנספח (ייחודי תחת תיק מסלוקה)	מספר תיק המסלוקה של תיק הניוד	נספח י' (דיווח ראשוני מקופה מקבלת לקופה מעבירה
2	5	לא קיים שדה אך ייבדק שסוג הנספח של המספר מזהה שלב קודם הנו י' הפרשי תשואות	מספר המזהה של נספח י' שנשלח מקופה מקבלת אליו מתייחס נספח י' זה	מספר ייחודי לנספח (ייחודי תחת תיק מסלוקה)	מספר תיק המסלוקה של תיק הניוד	נספח י' (דיווח מתקן מקופה מקבלת לקופה מעבירה

3.3.9 בלוק PirteiPeulaMakbila

אין לדווח את הבלוק. במידה וידווח, הדיווח יידחה ע"י המסלוקה.

3.3.10 בלוק HovotVePigurim

3.3.10.1 שדה " תחילת תקופת האיחור תאריך התשואה" (TAARICH-HATHALA-TSUA)

חובה לדווח ערך מסוג תאריך חוקי בעת דיווח נספח י' מקופה מעבירה לקופה מקבלת (כיוון הדיווח נקבע לפי פרטי הגורם השולח בקובץ הדיווח של נספח י' והשוואה אל מול פרטי הקופה המעבירה/ מקבלת בתיק המסלקה).

בשאר המקרים יש לדווח את הערך NULL.

דיווח שלא לפי הנ"ל יידחה ע"י המסלקה.

3.3.10.2 שדה " סיום תקופת האיחור" (TAARICH-SIUM-TSUA)

שדה חדש.

חובה לדווח ערך מסוג תאריך חוקי בעת דיווח נספח י' מקופה מעבירה לקופה מקבלת (כיוון הדיווח נקבע לפי פרטי הגורם השולח בקובץ הדיווח של נספח י' והשוואה אל מול פרטי הקופה המעבירה/ מקבלת בתיק המסלקה).

בשאר המקרים יש לדווח את הערך NULL.

דיווח שלא לפי הנ"ל יידחה ע"י המסלקה.

3.3.10.3 שדה " תשואה לתאריך ברוטו משוקללת בתקופת האיחור " (TSUA-BRUTO)

שדה חובה.

יש לדווח ערך נומרי חיובי או שלילי.

דיווח שלא לפי הנ"ל יידחה ע"י המסלקה.

3.3.10.4 שדה " היתרה הצבורה שהיתה עומדת לזכות העמית בקופה המקבלת" (YITRA-KUPA-)

(MEKABELET

שדה חדש.

חובה לדווח ערך נומרי בעת דיווח נספח י' על נספח י' מקופה מקבלת לקופה מעבירה (כיוון הדיווח נקבע לפי פרטי הגורם השולח בקובץ הדיווח של נספח י' והשוואה אל מול פרטי הקופה המעבירה/ מקבלת בתיק המסלקה).

בשאר המקרים יש לדווח את הערך NULL.

דיווח שלא לפי הנ"ל יידחה ע"י המסלקה.

3.3.10.5 שדה " היתרה הצבורה שהיתה עומדת לזכות העמית בקופה המעבירה" (YITRA-KUPA-)

(MAAVIRA

שדה חדש.

חובה לדווח ערך נומרי בעת דיווח נספח י' על נספח י' מקופה מעבירה לקופה מקבלת (כיוון הדיווח נקבע לפי פרטי הגורם השולח בקובץ הדיווח של נספח י' והשוואה אל מול פרטי הקופה המעבירה/ מקבלת בתיק המסלקה).

בשאר המקרים יש לדווח את הערך NULL.
דיווח שלא לפי הנ"ל יידחה ע"י המסלקה.

3.3.11 בלוק ZihuiShemMismachBeramatEirua

3.3.11.1 שדה "סוג מסמך" (SUG-MISMACH)

נוספו הערכים הבאים:

23 = מסמך הנמקה

42 = נספח ד' חיסכון ארוך טווח לילד

קוד 23 אפשרי לדיווח רק במידה ודווח הערך 8 בשדה "שלב בתהליך הניוד" (SHLAV-BETALICH-PIRTEIHAAVARA) בבילוק PirteiHaavara. דיווח של ערך זה במקרה אחר יידחה ע"י המסלקה.

קוד 42 אפשרי לדיווח רק במידה ודווח הערך 6 בשדה "סוג קופה מעבירה" (SUG-KUPA-MAAVIRA) וגם בשדה "סוג קופה מקבלת" (SUG-KUPA-MEKABELET).

3.3.12 בלוק HizunChozer

3.3.12.1 שדה "קוד בהיזון החוזר" (KOD-HIZUN-HOZER)

עודכנה רשימת הערכים לדיווח בשדה זה.

דיווח הקודים על פי ההגדרות המפורסמות בחוצץ "הערות להיזונים" בקובץ האקסל של ממשק הניוד בחוזר מבנה אחיד להעברת מידע ונתונים בשוק הפנסיוני.

דיווח של קוד 57 יתבצע באופן הבא:

קוד 57 על נספח ו' (ביטול של נספח ו' ע"י הקופה המעבירה בלבד) – ניתן לדיווח במידה וטרם דווח נספח ז' + ח' ע"י קופה מעבירה או ז' + ח' החזר הפקדות ע"י קופה מקבלת.

קוד 57 על נספח י' (ביטול של נספח י' שדווח ע"י קופה מעבירה או מקבלת) – ניתן לדיווח ע"י קופה מקבלת או מעבירה ובתנאי שמבטל נספח קודם שנשלח ע"י הקופה ששלחה את הביטול (קופה מעבירה יכולה לבטל נספח שדווח על ידה בלבד וכן"ל גם קופה מקבלת). דיווח של ביטול ע"י קופה מקבלת אפשרי כל עוד לא דווח נספח ז' + ח' הפרשי תשואות מקופה מעבירה.

דיווח שלא לפי הנ"ל יידחה ע"י המסלקה.

3.3.12.2 שדה "תאריך קבלת הנספח מהמסלקה" (TAARICH-KABALAT-NISPACH-MIS)

שדה חדש.

חובה לדווח ערך בשדה זה כאשר מדווח הערך 22 או 24 בשדה "קוד בהיזון החוזר" (KOD-HIZUN-HOZER).

יש לדווח את הערך שדווח על ידי המסלקה בשדה "מועד קבלת הנספח במסלקה" (MOED-KABALA-MISLAKA) בבילוק PirteiHaavara בנספח שאליו מתייחס הדיווח של נספח ה' או ה' 1.

במידה ומדווח קוד שונה מ- 22 או 24 יש לדווח את הערך NULL.

דיווח שלא לפי הנ"ל יידחה ע"י המסלקה.

הערה – דיווח נספח ה' או ה' 1 על נספח שהועבר מהמסלקה טרם מועד תחילת הגרסה (נספח שהופץ

מהמסלקה ללא השדה הנ"ל) ידווח עם הערך NULL.

PerutShgiha בלוק 3.3.13

3.3.13.1 שדה "פירוט לקוד שגיאה ברמת רשומה" (PERUT-HAILA)

ניתן לדווח את השדה גם אם הוא לא נדרש בקוד שדווח בשדה " קוד בהיזון החוזר" (KOD-HIZUN-

HOZER) בבילוק HizunChozer.

3.4 פירוט בדיקות ולידציה לשדות בעת דיווח נספח ז' + ח'

הערה – פירוט בדיקות הולידציה בסעיף זה כפופות לפירוט הולידציות של הבלוקים המדווחים בסעיף 4.2. במידה ומופיע כי שדה הנו חובה, החובה והולידציות המפורטות מותנות בקיום ו/או דיווח הבלוק.

3.4.1 בלוק KoteretKovetz

3.4.1.1 שדה " מספר גרסא ראשי " (MISPAR-GIRSAT-XML)

שדה חובה. יש לדווח את הערך 002. דיווח ערך שונה יידחה ע"י המסלקה.

3.4.2 בלוק KupaMaavira

3.4.2.1 שדה " סוג קופה מעבירה " (SUG-KUPA-MAAVIRA)

שדה חדש.

שדה חובה.

אין לדווח את הערך 7.

יש לדווח את סוג הקופה של הקידוד האחיד שדווח בשדה " KOD-MEZAHE-KUPA-MAAVIRA " דיווח שלא לפי הנ"ל יידחה ע"י המסלקה.

3.4.3 בלוק KupaMekabelet

3.4.3.1 שדה " פרטי מסלול בקופה מקבלת " (PIRTEI- MASLUL-KUPA-MEKABELET)

שדה חדש.

במידה ומדווח ערך בשדה זה, יש לדווח קידוד אחיד של הקופה כולל פרטי מסלול (יש לדווח ערכים שונים מ- 0 ב- 7 פוזיציות אחרונות).

יש לדווח ערך של קידוד אחיד כולל פרטי מסלול שקיים בטבלת המוצרים של משרד האוצר.

במידה ודווח ערך בשדה זה עבור נספח א', א' + ד' או י' אגב הצטרפות, יש להמשיך ולדווח את אותו ערך בכל הנספחים של אותו תיק מסלקה.

דיווח שלא לפי הנ"ל יידחה ע"י המסלקה.

3.4.4 בלוק PirteiHaavaratKsafim

3.4.4.1 שדה " הממשק כולל סדין " (KOLEL-SADIN)

שדה חדש.

חובה לדווח ערך בשדה זה במידה ודווח הערך 8 בשדה "סוג פעולה" (SUG-PEULA) בבלוק זה. בשאר המקרים יש לדווח את הערך NULL.

במידה ודווח הערך 2, אין לדווח את הבלוקים הבאים:

PirteiKisuy

PerutYitrot

YitrotveRevachimHishtalmut

YitrotPturot

RibitPigurim

PerutHafkadot

PirteiMaasik

mismachim-Nilvim-Beramat-Eirua

ZihuiShemMismachBeramatEirua

במידה ודווח הערך 1, יש לדווח את כל הבלוקים לפי כללי דיווח סדין בנספחי ז' + ח' כמפורט בסעיף 4.2.
דיווח שלא לפי הנ"ל יידחה ע"י המסלקה.

3.4.5 בלוק NetuneiAmitBekupaMaavira

3.4.5.1 שדה "קוד תיאור כספים" (KOD-TEUR-KSAFIM)

אין לדווח את הערך 9.

דיווח שלא לפי הנ"ל יידחה ע"י המסלקה.

3.4.5.2 שדה "תאריך הצטרפות העמית לראשונה" (TAARICH-HITZTARFUT-AMIT)

השדה הפך לשדה חובה עבור כל סוגי המוצרים.

דיווח שלא לפי הנ"ל יידחה ע"י המסלקה.

3.4.5.3 שדה "תאריך תחילת הכיסוי של העמית בקרן הפנסיה המעבירה" (TAARICH-)

(TCHILAT-KISUY-BEKEREN-MAAVIRA)

שדה חדש.

שדה חובה בעת דיווח הערך 2 בשדה "סוג קופה מעבירה" (SUG-KUPA-MAAVIRA) בבלוק

KupaMaavira וגם בשדה "סוג קופה מקבלת" (SUG-KUPA-MEKABELET) בבלוק
KupaMekabelet.

יש לדווח תאריך חוקי שאינו עתידי.

בשאר המקרים חובה לדווח את הערך NULL.

דיווח שלא לפי הנ"ל יידחה ע"י המסלקה.

3.4.5.4 שדה "תאריך הצטרפות לקופה המעבירה" (TAARICH-TCHILAT-KISUY-)

(BEKEREN-MEKORIT)

שדה חדש.

יש לדווח תאריך חוקי שאינו עתידי.
דיווח שלא לפי הנ"ל יידחה ע"י המסלקה.

3.4.6 בלוק PirteiHaavarazh

3.4.6.1 שדה " תאריך ביצוע העברת היתרה הצבורה" (TAARICH-HAAVARA-ITRA-) (TZVURA)

השדה הפך ללא רלוונטי.

חובה לדווח את הערך NULL.

דיווח שלא לפי הנ"ל יידחה ע"י המסלקה.

3.4.6.2 שדה " מועד קבלת הנספח במסלקה" (MOED-KABALA-MISLAKA)

שדה חדש.

אין לדווח ערך בשדה זה (יש לדווח את הערך NULL).

דיווח שלא לפי הנ"ל יידחה ע"י המסלקה.

בעת הפצת הדיווח ע"י המסלקה, ידווח בשדה זה תאריך יום העסקים של המועד שבו הועבר הנספח למסלקה (הונח בכספת) ע"י הקופה המקבלת/ מעבירה.

3.4.7 בלוק PirteiKisuy

3.4.7.1 שדה " מספר חודשי הביטוח הרצופים לסיכוני מוות האחרונים בקופה" (MISPAR-) (HODSHAY-BITUACH-ERTZUFIM-LESIKUNEI-MAVET)

השדה הפך לשדה חובה.

דיווח שלא בהתאם לנ"ל יידחה ע"י המסלקה.

3.4.7.2 שדה " מספר חודשי הביטוח לסיכוני נכות הרצופים האחרונים בקופה" (MISPAR-) (HODSHAY-BITUACH-RETZUFIM-LESIKUNEI-NECHUT)

השדה הפך לשדה חובה.

דיווח שלא בהתאם לנ"ל יידחה ע"י המסלקה.

3.4.7.3 שדה " סכום ביטוח בקופה המעבירה" (SCHUM-BITUACH-BEKUPA-MAVIRA)

השדה הפך לשדה חובה.

דיווח שלא בהתאם לנ"ל יידחה ע"י המסלקה.

3.4.7.4 שדה " קצבת נכות בקופה המעבירה" (KITZBAT-NECHUT-BEKUPA-MAAVIRA)

השדה הפך לשדה חובה.

דיווח שלא בהתאם לנ"ל יידחה ע"י המסלקה.

3.4.7.5 שדה " קצבת שאירים בקופה המעבירה" (KITZBAT-SHEERIM-BEKUPA-)

(MAAVIRA

השדה הפך לשדה חובה.

דיווח שלא בהתאם לנ"ל יידחה ע"י המסלקה.

3.4.7.6 שדה " קיימת החרגה או תוספת חיתום" (KAYEMET-HACHRAGA-O-TOSEFET-)

(HITUM

שדה הפך לשדה חובה.

אין לדווח את הערך 3.

דיווח שלא בהתאם לנ"ל יידחה ע"י המסלקה.

3.4.8 בלוק PerutYitrot

3.4.8.1 שדה " קוד תכולת שכבה" (KOD-TCHULAT-SHICHVA)

נוספו הערכים:

15 = "קופת גמל להשקעה"

16 = " כספי פיצויים אשר בוצעה בגינם התחשבנות והושארו בקופה לתגמולים"

3.4.8.2 שדה " רכיב יתרה לתקופה" (REKIV-IRA-LETKUFA)

הוסר הערך 11 = "תגמולים פרט".

נוספו הערכים:

14 = "קופת גמל להשקעה"

15 = כספי פיצויים אשר בוצעה בגינם התחשבנות והושארו בקופה לתגמולים

במידה ודווח הערך 14 בשדה "קוד תכולת שכבה" (KOD-TCHULAT-SHICHVA) חובה לדווח את

הערך 4 בשדה זה.

דיווח שלא לפי הנ"ל יידחה ע"י המסלקה.

3.4.9 בלוק YitrotPturot

3.4.9.1 שדה " סוג תשלום פטור" (SUG-TASHLUM-PATUR)

שדה הפך לשדה חובה.

במידה ולא ידווח, הדיווח יידחה ע"י המסלקה.

3.4.9.2 שדה " קרן תשלומים פטורים" (KEREN-TASHLUMIM-PTURIM)

במידה ודווח הערך 6 בשדה "סוג תשלום פטור" (SUG-TASHLUM-PATUR) ניתן לדווח את הערך 0.
בשאר המקרים, חובה לדווח ערך גדול מ-0.
דיווח שלא לפי הנ"ל יידחה ע"י המסלקה.

**3.4.9.3 שדה "קרן תשלומים פטורים צמודה" (KEREN-HATZMADA-TASHLUMIM-)
(PTURIM)**

ניתן לדווח ערך בשדה זה רק במידה ודווחו הערכים 4 או 7 בשדה "סוג תשלום פטור" (SUG-
TASHLUM-PATUR). בשאר המקרים יש לדווח את הערך NULL.
דיווח שלא לפי הנ"ל יידחה ע"י המסלקה.

**3.4.9.4 שדה "קרן תשלומים פטורים עם רווחים (ללא הצמדה)" (KEREN-REVACHIM-)
(TASHLUMIM-PTURIM)**

שדה הפך לעדיפות 0.

אין לדווח ערך בשדה זה.

**3.4.9.5 שדה "קרן תשלומים פטורים צמודה עם רווחים" (KEREN-HATZMADA-)
(REVACHIM-TASHLUMIM-PTURIM)**

שדה חובה. יש לדווח ערך נומרי חוקי גדול מ-0.

דיווח שלא לפי הנ"ל יידחה ע"י המסלקה.

3.4.10 בלוק PerutHafkadot

3.4.10.1 שדה "קוד מעסיק" (KOD-MAASIK)

שדה חובה.

בעת דיווח הערך 6 בשדה "סוג קופה מעבירה" (SUG-KUPA-MAAVIRA) יש לדווח את הערך 0.

דיווח שלא לפי הנ"ל יידחה ע"י המסלקה.

3.4.10.2 שדה "מפקיד בחיסכון לכל ילד" (MAFKID-LKOLYELED)

חובה לדווח ערך בעת דיווח הערך 6 בשדה "סוג קופה מעבירה" (SUG-KUPA-MAAVIRA). בשאר

המקרים יש לדווח את הערך NULL.

דיווח שלא לפי הנ"ל יידחה ע"י המסלקה.

3.4.10.3 שדה "סוג רכיב הפקדה" (SUG-RACHIV-HAFKADA)

התווסף הערך 14 = "קופת גמל להשקעה".

3.4.10.4 שדה "משיכת פיצויים" (MESHICHUT-PTUROT)

שדה חדש.

יש לדווח ערך מתוך רשימת ערכים מוגדרים בלבד.

ניתן לדווח ערך בשדה זה בעת דיווח הערך 2 בשדה "סוג תנועה" (SUG-TNUA) והערך 3 בשדה "סוג רכיב הפקדה" (SUG-RACHIV-HAFKADA). בשאר המקרים יש לדווח את הערך NULL.
דיווח שלא לפי הנ"ל יידחה ע"י המסלקה.

3.4.10.5 שדה "דמי ביטוח שנגבו מרכיב הפקדה" (DMEI-BITUAH-RECHIV)

שדה הפך לחובה.

במידה ולא ידווח הדיווח יידחה ע"י המסלקה.

3.4.10.6 שדה " הוצאות ודמי וניהול שנגבו מסוג רכיב הפקדה" (HOTZAOT-BITUAH-RECHIV)

שדה הפך לחובה.

במידה ולא ידווח הדיווח יידחה ע"י המסלקה.

3.4.11 בלוק PirteiMaasik

3.4.11.1 שדה "שם מעסיק" (SHEM-MAASIK)

שדה הפך לחובה.

במידה ולא ידווח הדיווח יידחה ע"י המסלקה.

3.4.11.2 שדה "סטטוס" (STATUS)

שדה הפך לחובה.

במידה ולא ידווח הדיווח יידחה ע"י המסלקה.

3.4.11.3 שדה "תאריך עזיבת עבודה" (TAARICH-AZIVAT-AVODA)

ניתן לדווח ערך במידה ודווח ערך שונה מ- 4 "סוג קופה מעבירה" (SUG-KUPA-MAAVIRA) בשאר המקרים יש לדווח את הערך NULL.

דיווח שלא לפי הנ"ל יידחה ע"י המסלקה.

3.4.11.4 שדה "האם יש לקופה אינדיקציה לזכאות המעסיק לכספי הפיצויים בהתאם לחוק קופות

גמל" (TVIAAT-MAASIK)

שדה חובה.

יש לדווח ערך מתוך רשימת ערכים מוגדרים בלבד.

דיווח שלא לפי הנ"ל יידחה ע"י המסלקה.

4 ניהול סטטוס תיק ניוד

4.1 סטטוס תיק ניוד

להלן פירוט סטטוס תיק הניוד בהתאם לנספח שהתקבל כולל פירוט של השלב הבא הנדרש לפי התהליך שהוגדר:

הערה – ניתן לעדכן תיק ניוד בהתאם לכללים המופיעים מטה עד ל- 180 ימים קלנדריים ממועד דיווח אחרון של נספח בתיק אלא אם הוגדר אחרת בטבלה מטה

האם ניתן לפתוח באמצעות נספח מתקן?	SLA	ממתין למענה של נספח מסוג	ממתין למענה של	סטטוס	קופה שולחת	נספח שהתקבל
	3 ימי עסקים ממועד הפצת 'א' + 'ד'	נספח ה' או ה' 1	קופה מעבירה	פתוח	קופה מקבלת	'א' + 'ד'
כן				סגור	קופה מעבירה	ה' על 'א' + 'ד'
		'א' + 'ד' מתקן	קופה מקבלת	פתוח	קופה מעבירה	ה' 1 על 'א' + 'ד' - חוסרים (קוד של ה' 1 שונה מ- 22) - טרם חלפו 30 ימים קלנדריים ממועד שליחת נספח ה' 1
לא				סגור	קופה מעבירה	ה' 1 על 'א' + 'ד' - חוסרים (קוד של ה' 1 שונה מ- 22) - חלפו 30 ימים קלנדריים ממועד שליחת נספח ה' 1
	10 ימי עסקים ממועד קליטת נספח 'א' + 'ד' במסלוקה או 5 ימי עסקים ממועד	'ז' + 'ח'	קופה מעבירה	פתוח	קופה מעבירה	ה' 1 על 'א' + 'ד' - מאשר (קוד של ה' 1 = 22)

האם ניתן לפתוח באמצעות נספח מתקן?	SLA	ממתין למענה של נספח מסוג	ממתין למענה של	סטטוס	קופה שולחת	נספח שהתקבל
	קליטת נספח א' + ד' במסלקה וסוג קופה מעבירה או מקבלת = 6 (חסכון לכל ילד)					
	3 ימי עסקים ממועד הפצת ז' + ח'	ה' 1	קופה מקבלת	פתוח	קופה מעבירה	ז' + ח' על א' + ד' במועד
	5 ימי עסקים ממועד הפצת ז' + ח'	נספחי הפרשי תשואות י'	קופה מעבירה	פתוח	קופה מעבירה	ז' + ח' על א' + ד' באיחור
	3 ימי עסקים ממועד הפצת ז' + ח'	ה' 1	קופה מקבלת	פתוח	קופה מעבירה	ז' + ח' על א' + ד' באיחור
	3 ימי עסקים ממועד הפצת ו'	ה' 1	קופה מקבלת	פתוח	קופה מעבירה	ו' על א' + ד'
כן				סגור	קופה מקבלת	ה' 1 על ז' + ח' של א' + ד' שהועבר במועד-מאשר (קוד של ה' 1 = 22)
				פתוח	קופה מקבלת	ה' 1 על ז' + ח' של א' + ד' שהועבר באיחור-מאשר (קוד של ה' 1 = 22)
	5 ימי עסקים ממועד הפצת נספח י'	נספח ה' 1 או נספח י'	קופה מקבלת	פתוח	קופה מעבירה	נספחי י' הפרשי תשואות

האם ניתן לפתוח באמצעות נספח מתקן?	SLA	ממתין למענה של נספח מסוג	ממתין למענה של	סטטוס	קופה שולחת	נספח שהתקבל
	הפרשי תשואות מקופה מעבירה לקופה מקבלת	הפרשי תשואות				
	3 ימי עסקים ממועד הפצת נספחי הפרשי תשואות מקופה מקבלת לקופה מעבירה	נספח ה' 1 על נספח י' הפרשי תשואות	קופה מעבירה	פתוח	קופה מקבלת	נספחי י' הפרשי תשואות
	15 ימי עסקים ממועד הפצת נספחי הפרשי תשואות מקופה מקבלת לקופה מעבירה	נספח ז' + ח' על נספח י' הפרשי תשואות	קופה מעבירה	פתוח	קופה מקבלת	נספחי י' הפרשי תשואות
	3 ימי עסקים ממועד הפצת נספח ז' + ח' על הפרשי תשואות	נספח ה' 1 על ז' + ח' הפרשי תשואות	קופה מקבלת	פתוח	קופה מעבירה	נספח ז' + ח' הפרשי תשואות
כן				סגור	קופה מקבלת	נספח ה' 1 על נספח ז' + ח' הפרשי תשואות (קוד של ה' 1 = 22)
		ז' + ח' הפרשי תשואות מתקן	קופה מעבירה	פתוח	קופה מקבלת	נספח ה' 1 על נספח ז' + ח' הפרשי תשואות

האם ניתן לפתוח באמצעות נספח מתקן?	SLA	ממתין למענה של נספח מסוג	ממתין למענה של	סטטוס	קופה שולחת	נספח שהתקבל
						(קוד של ה' 1 שונה מ- 22)
		ז' + ח' הפרשי תשואות מתקן	קופה מעבירה	פתוח	קופה מקבלת	נספח ה' 1 על נספח ז' + ח' הפרשי תשואות (קוד של ה' 1 שונה מ- 22)
כן			קופה מעבירה	סגור	קופה מקבלת	נספח ה' 1 על י' הפרשי תשואות (קוד 22)
		ז' + ח' מתקן	קופה מעבירה	פתוח	קופה מקבלת	ה' 1 על ז' + ח' - לא מאשר (קוד של ה' 1 שונה מ- 22)
	10 ימי עסקים ממועד קליטת נספח א' + ד' במסלקה	ז' + ח'	קופה מעבירה	פתוח	קופה מקבלת	ה' על ו'
כן				סגור	קופה מקבלת	ה' 1 על ו' - מאשר (קוד של ה' 1 = 22)
	10 ימי עסקים ממועד הפצת נספח ו'	ז' + ח' החזר הפקדות	קופה מקבלת	פתוח	קופה מקבלת	ה' 1 על ו' - יש הפקדות (קוד של ה' 1 = 24)
	3 ימי עסקים ממועד הפצת ז' + ח'	ה' 1	קופה מעבירה	פתוח	קופה מקבלת	ז' + ח' על ו'
כן				סגור	קופה מעבירה	ה' 1 על ז' + ח' - מאשר (קוד של ה' 1 = 22)
		ז' + ח' החזר הפקדות מתקן	קופה מקבלת	פתוח	קופה מעבירה	ה' 1 על ז' + ח' - לא מאשר (קוד של ה' 1 שונה מ- 22)

5.1 עדכונים למנגנון ההתראות

להלן פירוט ההתראות שהתווספו או התעדכנו בגרסה 2.0 של תהליך הניוד (הטבלה מפרטת את רשימת ההתראות המלאה. עדכונים מסומנים בעקוב שינויים):

#	גוף מדווח	שם נספח שדווח	גוף שנדרש לשלוח מענה	שם נספח שנדרש לשלוח כמענה	SLA למענה	הערה
1	קופה מקבלת	א' + ד' או י' אגב הצטרפות	קופה מעבירה	נספח ה' או נספח ה' 1	3 ימי עסקים ממועד הפצת נספח א' + ד'	ללא שינוי
2	קופה מקבלת	א' + ד' או י' אגב הצטרפות	קופה מעבירה	נספח ז' + ח' בגין א' + ד'	10 ימי עסקים מהמועד שדווח בשדה "מועד קבלת הנספח במסלוקה" (MOED-KABALA-MISLAKA) בנספח א' + ד' ועבור נספח א' + ד' תקין (נספח א' + ד' שהתקבל בגינו נספח ה' 1 מאשר או שלא התקבל עליו מענה של נספח ה' או ה' 1) או 5 ימי עסקים מהמועד שדווח בשדה "מועד	עדכון להתראה קיימת

#	גוף מדווח	שם נספח שדווח	גוף שגורש לשלוח מענה	שם נספח שגורש לשלוח כמענה	SLA למענה	הערה
					קבלת הנספח במסלוקה" (MOED-) KABALA-MISLAKA) בנספח א' + ד' ועבור נספח א' + ד' תקין (נספח א' + ד' שהתקבל בגינו נספח ה' 1 מאשר או שלא התקבל עליו מענה של נספח ה' או ה' 1) במידה ודווח הערך 6 בסוג קופה מעבירה וסוג קופה מקבלת (חסכון לכל ילד)	
3	קופה מעבירה	ז' + ח' בגין נספח א' + ד'	קופה מקבלת	נספח ה' 1	3 ימי עסקים ממועד הפצת ז' + ח'	ללא שינוי
4	קופה מקבלת	ז' + ח' בגין נספח ו'	קופה מעבירה	נספח ה' 1	3 ימי עסקים ממועד הפצת ז' + ח'	ללא שינוי
5	קופה מעבירה	ז' + ח' בגין נספח י' (הפרשי תשואות)	קופה מקבלת	נספח ה' 1	3 ימי עסקים ממועד הפצת ז' + ח'	התראה חדשה
6	קופה מעבירה	ז' + ח' שהועבר באיחור בגין נספח א' + ד'	קופה מעבירה	נספח י' (הפרשי תשואות)	5 ימי עסקים ממועד הפצת ז' + ח' בגין נספח א' + ד' שהועבר באיחור (תאריך הערך של מועד העברת הכספים הנו לאחר 10 ימי עסקים מהמועד שדווח בשדה "מועד קבלת הנספח	עדכון להתראה קיימת

#	גוף מדווח	שם נספח שדווח	גוף שנדרש לשלוח מענה	שם נספח שנדרש לשלוח כמענה	SLA למענה	הערה
					במסלוקה" (MOED-) KABALA- MISLAKA) בנספח א' + ד' ועבור נספח א' + ד' תקין (נספח א' + ד' שהתקבל בגינו נספח ה' 1 מאשר או שלא התקבל עליו מענה של נספח ה' או ה' 1)	
7	קופה מעבירה	נספח י' (הפרשי תשואות)	קופה מקבלת	נספח י' (הפרשי תשואות) או נספח ה' 1	5 ימי עסקים ממועד הפצת נספח י' (הפרשי תשואות)	התראה חדשה
8	קופה מקבלת	נספח י' (הפרשי תשואות)	קופה מעבירה	נספח ה' או ה' 1	3 ימי עסקים ממועד הפצת נספח י' (הפרשי תשואות)	התראה חדשה
9	קופה מקבלת	נספח י' (הפרשי תשואות)	קופה מעבירה	נספח ז' + ח' בגין נספח י' (הפרשי תשואות)	15 ימי עסקים ממועד שליחת נספח י' תקין לקופה מעבירה (נספח י' שהתקבל בגינו נספח ה' 1 מאשר או נספח י' שלא התקבל עליו מענה של נספח ה' או ה' 1)	התראה חדשה
10	קופה מעבירה	נספח ו'	קופה מקבלת	נספח ה' או ה' 1	3 ימי עסקים ממועד הפצת נספח ו'	ללא שינוי
11	קופה מעבירה	נספח ה' 1 מאשר כולל ביצוע הפקדות	קופה מקבלת	נספח ז' + ח' בגין נספח ו'	10 ימי עסקים ממועד הפצת נספח ו'	ללא שינוי